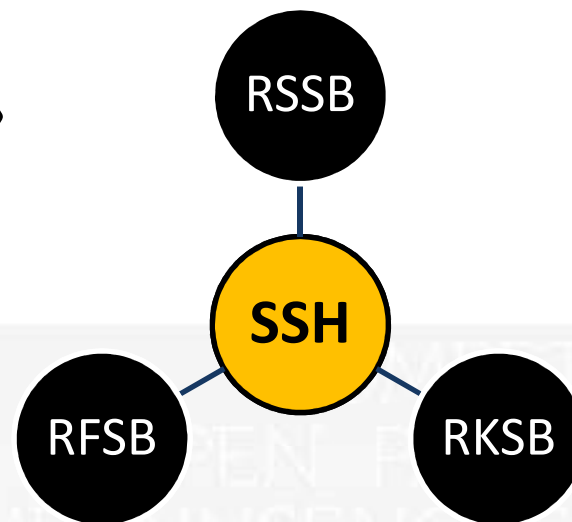


# Samfunnssikkerhetens Hus

## «SSH»



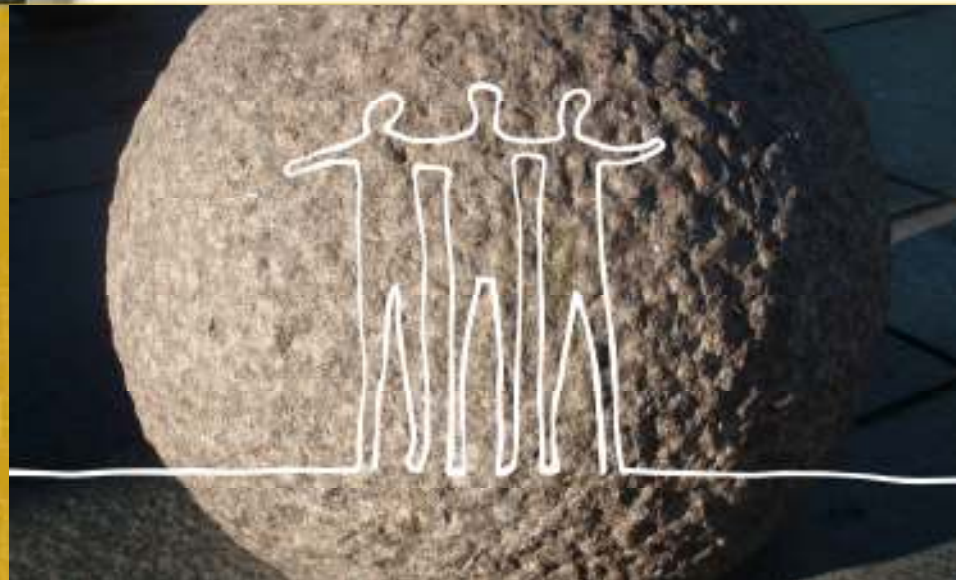
### «Rammevilkår 2017»

DIHVA 21. mars 2017

**Snorre Halvorsen**



BERGEN KOMMUNE



# Tema

- Samvirkeprinsippet
- Samfunnssikkerhetens hus
- Sykkel VM og etablering av samvirkesenter



BERGEN KOMMUNE

KOMPETENT  
ÅPEN PÅLITELIG  
SAMFUNNSENGASJERT

# De siste nyheter

## Høy temperatur i terrorhøring

Både forsvarssjefen og politidirektøren er rykende uenige i Riksrevisjonens påstand om manglende evne til terrrorsikring.

***” It is not only what we do, but also what we do not do, for which we are accountable”***

Molière (Jean-Baptiste Poquelin)



Komiteleder Martin Kolberg ledet høringen i Stortingets kontroll- og konstitusjonskomité.

FOTO: BERIT ROALD / NTB SCANPIX

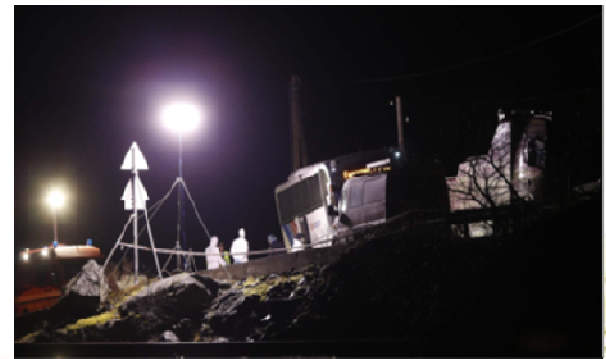
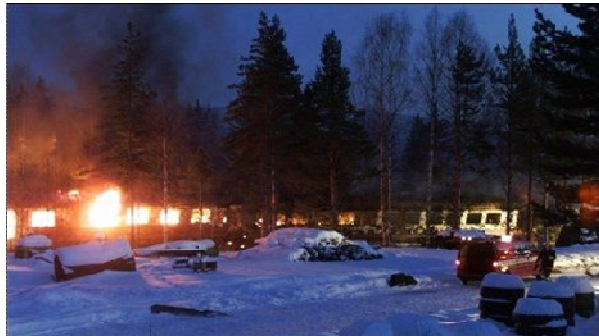


151

KOMPETENT  
... EN PÅLITELIG  
SAMFUNNSENGASJERT

... EN PÅLITELIG ... EN PÅLITELIG ... EN PÅLITELIG ... EN PÅLITELIG ... EN PÅLITELIG

# Erfaringer viser behov for bedre samvirke



NT  
LIG  
SAMFUNNSENKASJERT

# Fra 22. juli kommisjonen

Der det sviktet, skyldtes det primært at:

- Evnen til å erkjenne risiko og ta lærdom av øvelser har vært for liten.
- Evnen til å gjennomføre det man har bestemt seg for, og til å bruke planene man har utviklet, har vært for svak.
- **Evnen til å koordinere og samhandle har vært mangelfull.**
- Potensialet i informasjons- og kommunikasjonsteknologi har ikke vært godt nok utnyttet.
- Ledelsens evne og vilje til å klargjøre ansvar, etablere mål og treffe tiltak for å oppnå resultater har vært utilstrekkelig

NOU 2012: 14



BERGEN KOMMUNE

KOMPETENT  
ÅPEN PÅLITELIG  
SAMFUNNSENGASJERT

# Samvirkeprinsippet

## Opprinnelige prinsipper for arbeidet med samfunnssikkerhet og beredskap: Ansvarsprinsippet - Likhetsprinsippet - Nærhetsprinsippet

St.meld. nr. 17 (2001–2002)

«**Samvirkeprinsippet** stiller krav til at myndighet, virksomhet eller etat har et selvstendig ansvar for å sikre et best mulig samvirke med relevante aktører og virksomheter i arbeidet med forebygging, beredskap og krisehåndtering.»

St.meld. nr. 22 (2007–2008) / St. meld. nr. 29, (2011-2012)

- For å sikre best mulig utnyttelse av ressurser på tvers av sektorer, er det behov for samarbeid på tvers av ansvarsområder.
- Samvirkeprinsippet innebærer ikke noen endringer i de grunnleggende ansvarsforholdene, men understreker behovet for at alle virksomheter og nivåer har et aktivt og bevisst forhold til gjensidige avhengigheter og hvilke aktører det vil være nødvendig å samhandle med, både når det gjelder forebyggende arbeid og i beredskapssituasjoner.

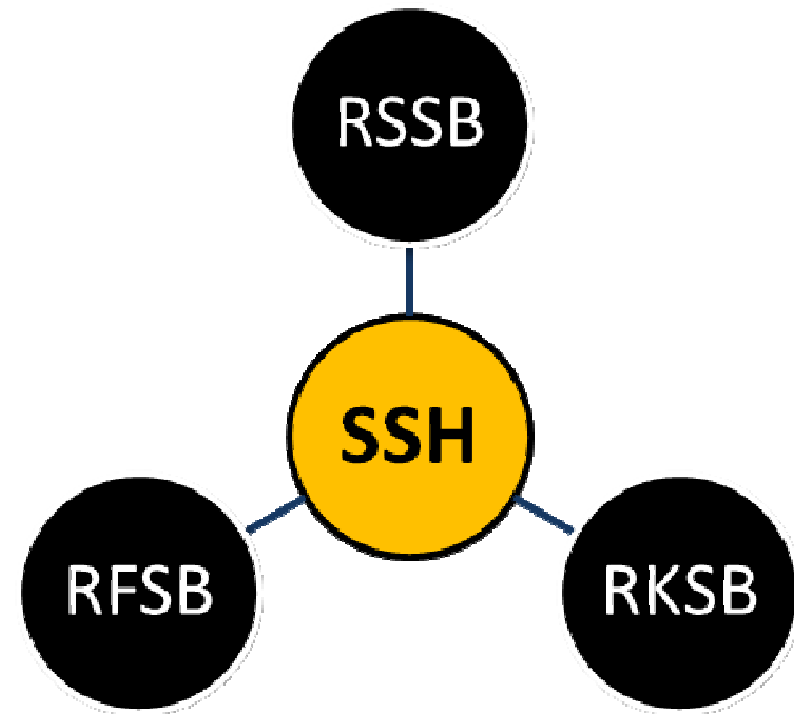


BERGEN KOMMUNE

KOMPETENT  
ÅPEN PÅLITELIG  
SAMFUNNSENGASJERT

# Samfunnssikkerhetens hus (SSH)

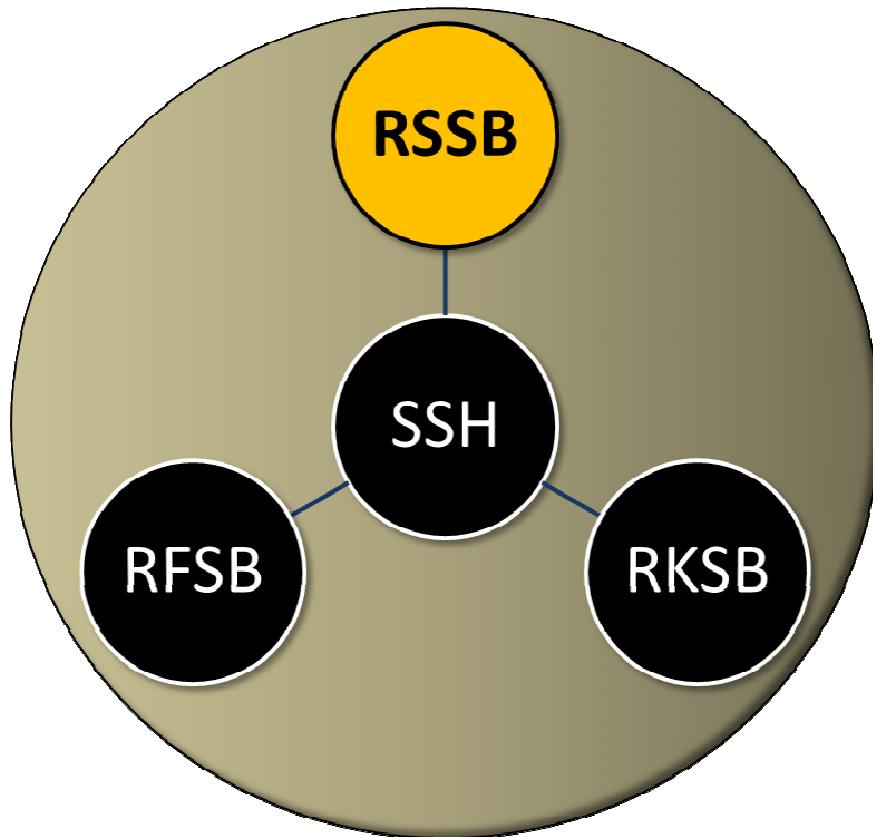
SSH skal bidra til å effektivt kunne forebygge og håndtere kontinuitets- og beredskapshendelser, samt bedre beredskapsarbeidet i Hordalandsregionen



BERGEN KOMMUNE

KOMPETENT  
ÅPEN PÅLITELIG  
SAMFUNNSENGASJERT

# Regionalt Samvirkesenter for samfunnssikkerhet og beredskap (RSSB)



BERGEN KOMMUNE

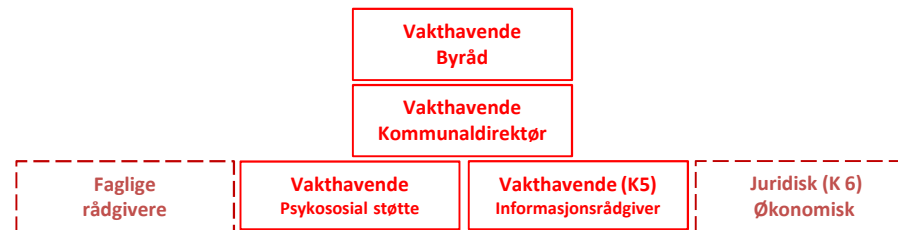
KOMPETENT  
ÅPEN PÅLITELIG  
SAMFUNNSENGASJERT

ÅPEN PÅLITELIG KOMPETENT SAMFUNNSENGASJERT



# Bakgrunn og hensikt

**Strategisk nivå:** Eksisterende vaktordninger; 60 minutters mobilisering



**Operasjonelt nivå:** Døgkontinuerlig tilstedeværelse / ringelister

***Manglende kapasitet og/eller utfordrende forsinkelse***

**Taktisk nivå:** 363 resultatenheter - følger gjeldende arbeidstid og vaktordninger



BERGEN KOMMUNE

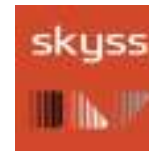
KOMPETENT  
ÅPEN PÅLITELIG  
SAMFUNNSENKASJERT

# Bakgrunn og hensikt

**Ingen effektiv koordinering**



Statens vegvesen



BERGEN KOMMUNE



AVINOR



BERGEN KOMMUNE

KOMPETENT  
ÅPEN PÅLITELIG  
SAMFUNNSENKASJERT

# Regionalt samvirkesenter



KOMPETENT  
ÅPEN PÅLITELIG  
SAMFUNNSENKASJERT

# Skape felles situasjonsbevissthet

Alvorlighetsgrad

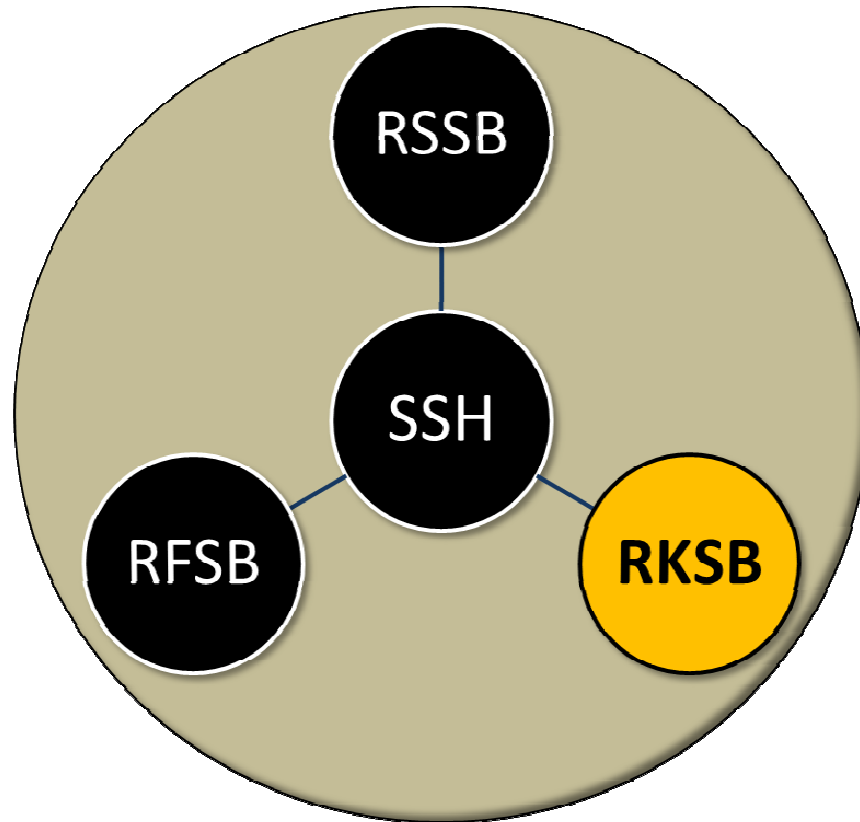


BERGEN KOMMUNE

KOMPETENT  
ÅPEN PÅLITELIG  
SAMFUNNSENKASJERT

ÅPEN PÅLITELIG KOMPETENT SAMFUNNSENKASJERT

# Regionalt Kompetansesenter for Samfunnssikkerhet og Beredskap (RKSB)



BERGEN KOMMUNE

KOMPETENT  
ÅPEN PÅLITELIG  
SAMFUNNSENGASJERT



# Regionalt Kompetansesenter

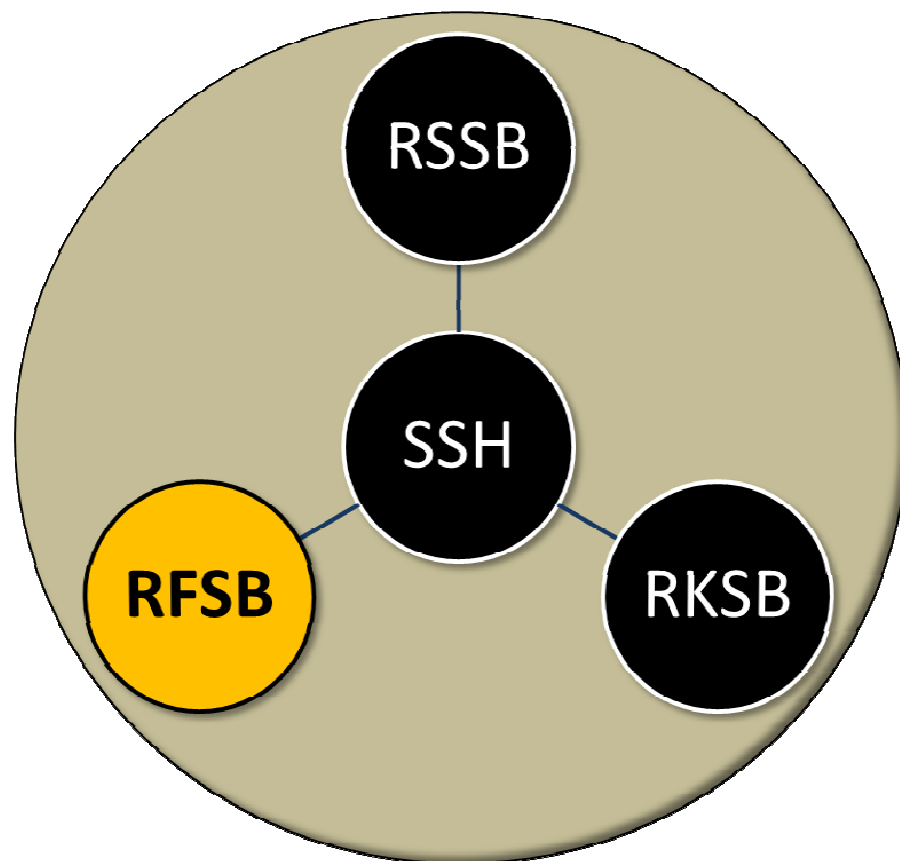
- Tilrettelegging for kompetanseheving innen fagområdet samfunnssikkerhet og beredskap i regionen
- Utarbeide og vedlikeholde dokumentasjon
- Tilby opplæring innen fagområdet for aktører i og utenfor samvirkesenteret
- Tilrettelegging for trening og øvelser for aktørene tilknyttet senteret
- Tilby evaluering og verifikasjon av aktørenes reelle beredskapsevne



BERGEN KOMMUNE

KOMPETENT  
ÅPEN PÅLITELIG  
SAMFUNNSENGASJERT

# Regionalt Forskningscenter for Samfunnssikkerhet og Beredskap (RFSB)



BERGEN KOMMUNE

KOMPETENT  
ÅPEN PÅLITELIG  
SAMFUNNSENGASJERT

ÅPEN PÅLITELIG KOMPETENT SAMFUNNSENGASJERT

# Regionalt Forskningscenter

- En felles arena for utvikling i fagområdet
- Bidra med finansieringsstøtte til relevante forskningsprosjekter som omfatter tema innen samfunnssikkerhets og beredskap
- Samhandling med eksisterende forskningsmiljøer og mellom kommuner i regionen
- Eks. Samarbeidsprosjekt - flomrisiko i Bergen, Voss og Odda kommuner (Uni Rokkan & Uni Research)

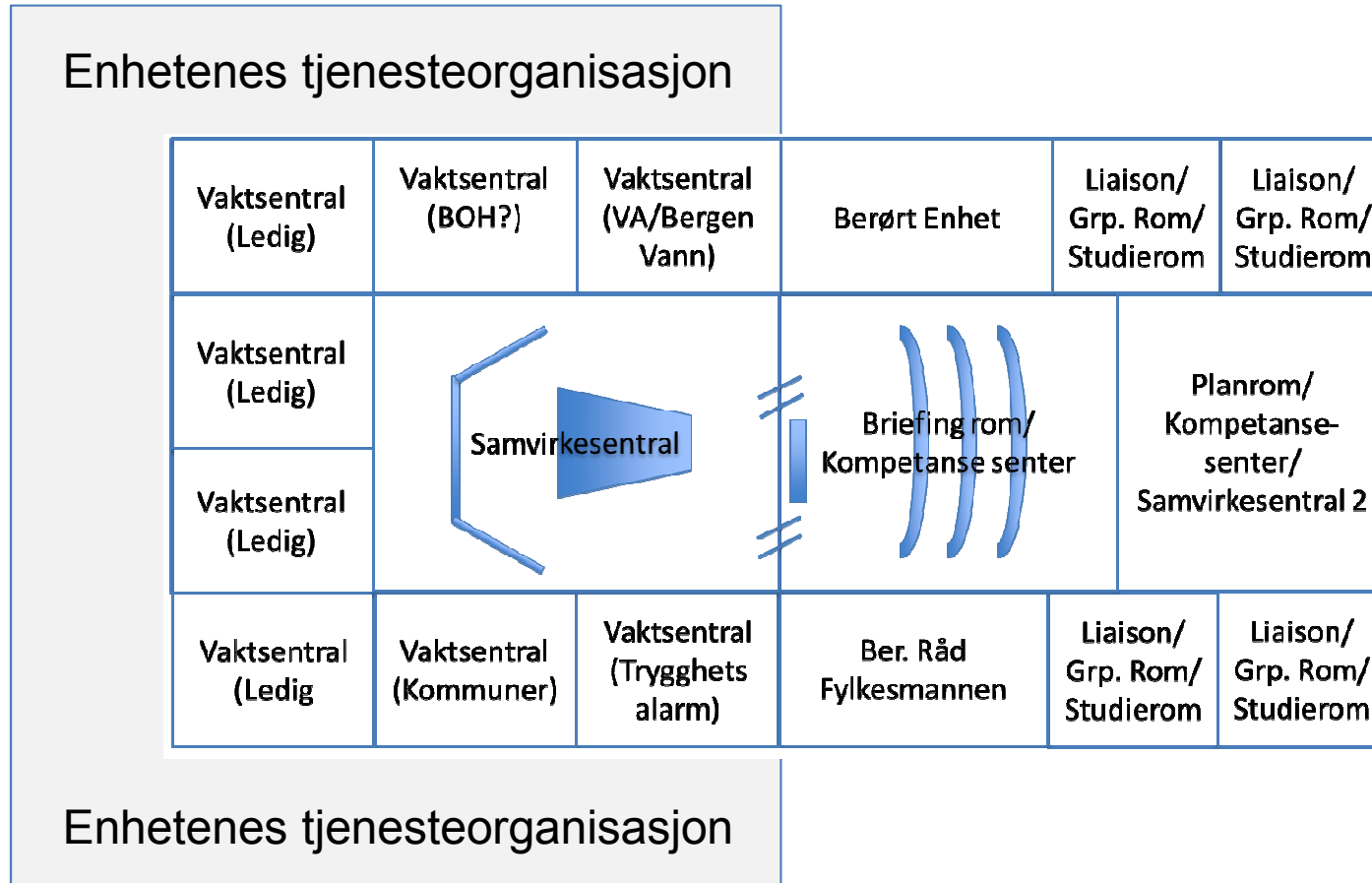


BERGEN KOMMUNE

KOMPETENT  
ÅPEN PÅLITELIG  
SAMFUNNSENKASJERT



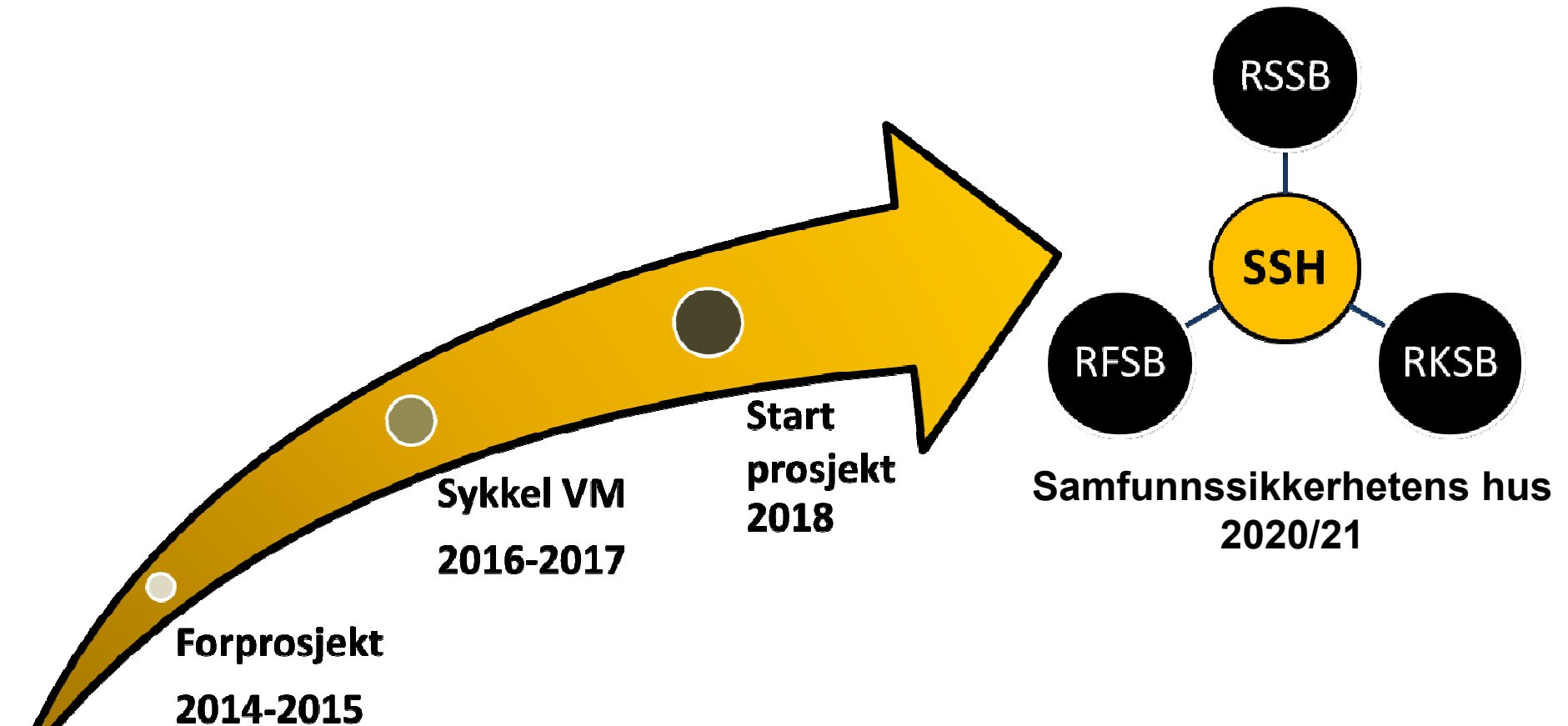
# Samfunnssikkerhetens Hus



BERGEN KOMMUNE

KOMPETENT  
ÅPEN PÅLITELIG  
SAMFUNNSENKASJERT

# Fremdrift og ambisjon



BERGEN KOMMUNE

KOMPETENT  
ÅPEN PÅLITELIG  
SAMFUNNSENGASJERT

# Samvirke under sykkel VM

- De krevende omstendighetene under Sykkel VM, vil by på en rekke samvirkeutfordringer, som for eksempel kommunikasjon, informasjon, koordinering av ressurser, felles situasjonsbevissthet, kapasitetsvurderinger, fremkommelighet, felles strategi, osv.
- For å imøtekomme samvirkeutfordringene er det besluttet å etablere et samvirkesenter i forbindelse med Sykkel VM.



# Samvirkesenterets hovedoppgaver

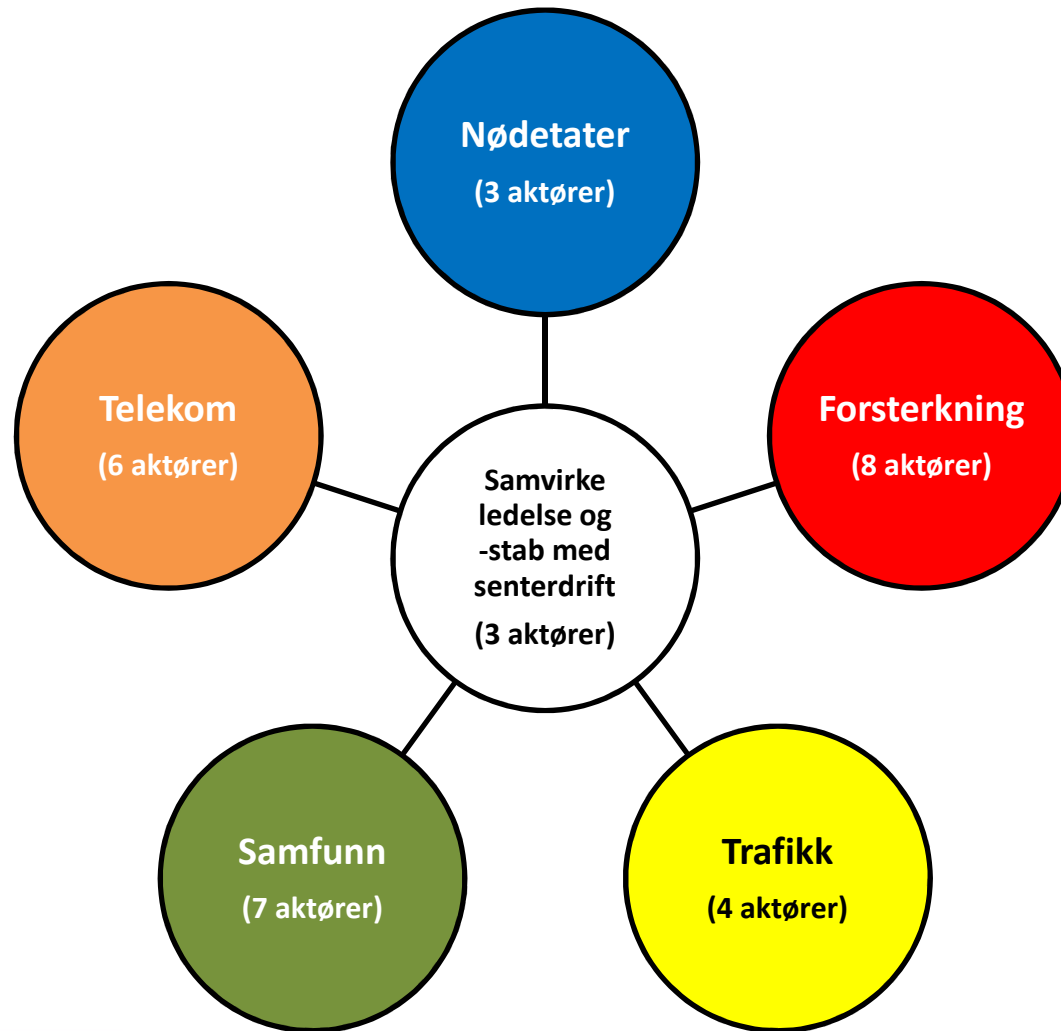
- **Overvåke risikonivået og søke etter signaler og signalkombinasjoner** som indikerer at uønskede hendelser er under utvikling
- **Bidra til å kunne foreta hurtige korrigerende og skadebegrensende tiltak** når hendelser utvikler seg eller oppstår. En skal sikre et proaktivt og effektivt samvirke med bruk av ressurser fra relevante aktører
- Samvirkesenteret vil ha som oppgave å samle og dele informasjon, sikre god kommunikasjon og koordinasjon mellom aktører, kartlegge og sikre ressursbehov samt avklare og anbefale felles retningslinjer for involverte aktører. **Samvirkesenteret kan brukes som et rådgivende organ for aktuelle beslutningsmyndigheter**



BERGEN KOMMUNE

KOMPETENT  
ÅPEN PÅLITELIG  
SAMFUNNSENKASJERT

# Faggrupper i samvirkesenteret



BERGEN KOMMUNE

KOMPETENT  
ÅPEN PÅLITELIG  
SAMFUNNSENGASJERT

# Aktører i samvirkesenteret



ENT  
ELIG  
ERT

**«Å komme sammen er  
begynnelsen. Å holde  
sammen er framgang. Å  
arbeide sammen er suksess.»**  
Henry Ford



BERGEN KOMMUNE

KOMPETENT  
ÅPEN PÅLITELIG  
SAMFUNNSENKASJERT